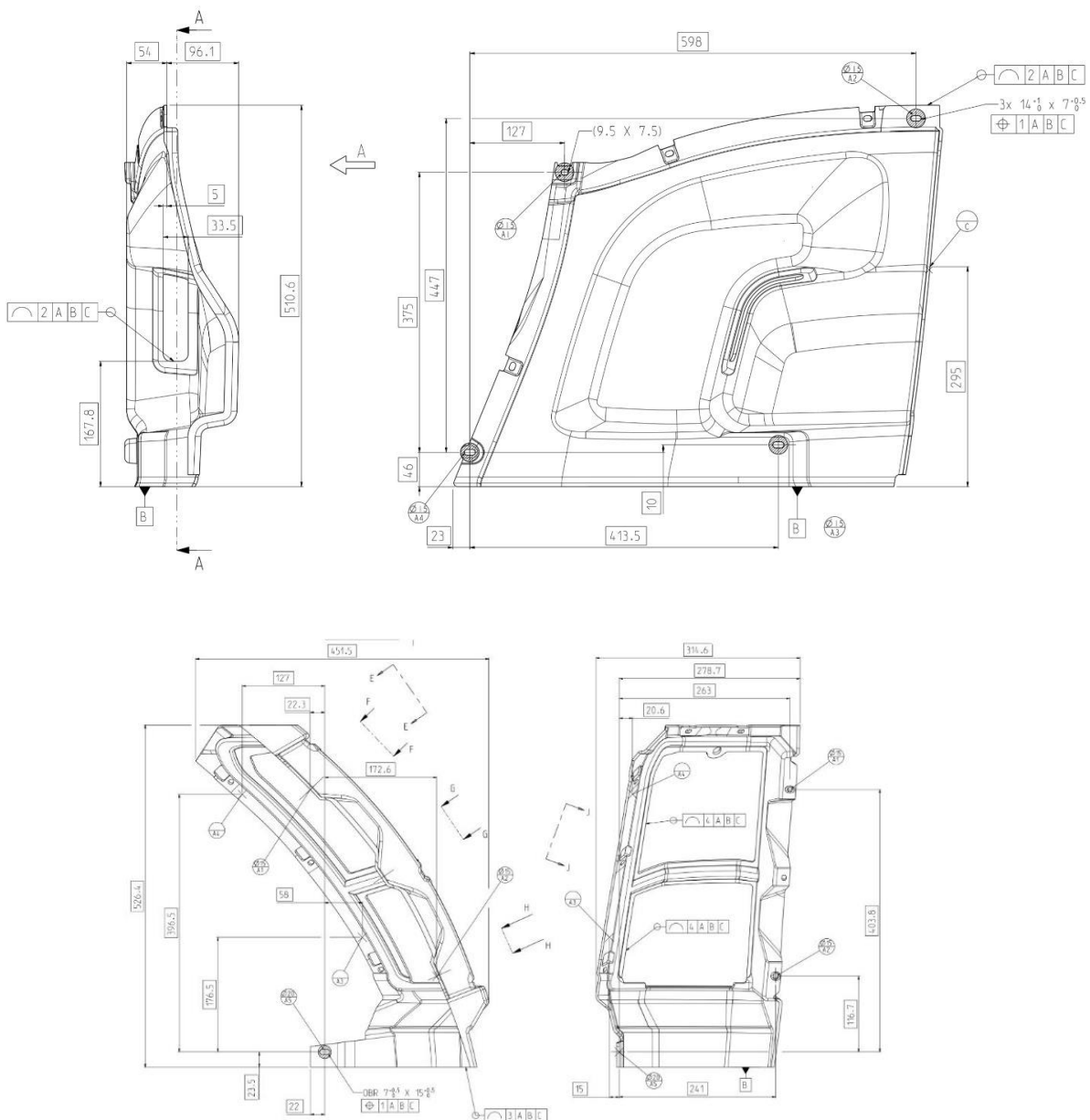


DESCRIPTIVO TÉCNICO PLEITO EX Tarifário

NCM: 8708.29.19

Proposta descrição da autopeça:

Acabamento plástico em material ABS com resistência a raios ultravioleta de acordo com norma TLO-450, resistência a fogo nível FMVSS 302 ou ISO3795, com maior cota de até 900 mm e espessura de 4 mm, produto específico para uso em interiores de máquinas agrícolas.



Especificações técnicas detalhadas, descrição do funcionamento e aplicação:

Esses itens são de material ABS de espessura em 4 milímetros na cor de acordo com o sistema europeu RAL 7021 cinza escuro. Deve ter resistência UV de 240 horas de acordo com norma (TLO-450), resistência a fogo nível FMVSS 302 ou ISO3795, específica para uso em máquinas agrícolas. Aplicado em tratores. Esse item é instalado dentro da cabine.

Composição:

Material ABS espessura de 4 milímetros.